

## Druckluftwerkzeuge | Druckluftmotoren

- Pour l'encastrement dans les lignes de transfert, machine outils et stations robot
- Carter d'acier inoxydable
- Idéal pour perçage ou décapage des pastilles
- Sans valve pour télécommande centrale
- Petit diamètre de carter permet distances d'arbre étroites

**Contactez-nous!****+49(0)711 / 88718 - 0**

Ou écrivez-nous

**[info@mannesmann-demag.com](mailto:info@mannesmann-demag.com)****Données techniques**

<b>Modèle</b>	<b>EBM 38 - 5200 B</b>
Article Nr.	29937647
Vitesse de rotation (marche à vide)	5200 min <sup>-1</sup>
Puissance	380 Watt
Spectre de serrage de mandrin	1-10 mm
Cône DIN ou filetage	3/8" x 24 UNF
Direction de rotation	à droite
Air pollué	arrière
Niveau sonore	76 dB(A)
Consommation d'air	8.5 ls
Poids	1.20 kg
Raccordement tuyau de l'air frais ø inside   outside	-

Caractéristiques basées sur pression de 6.3 bars.  
Sous réserve de modifications techniques.

Druckluftwerkzeuge | Druckluftmotoren

## Accessoires

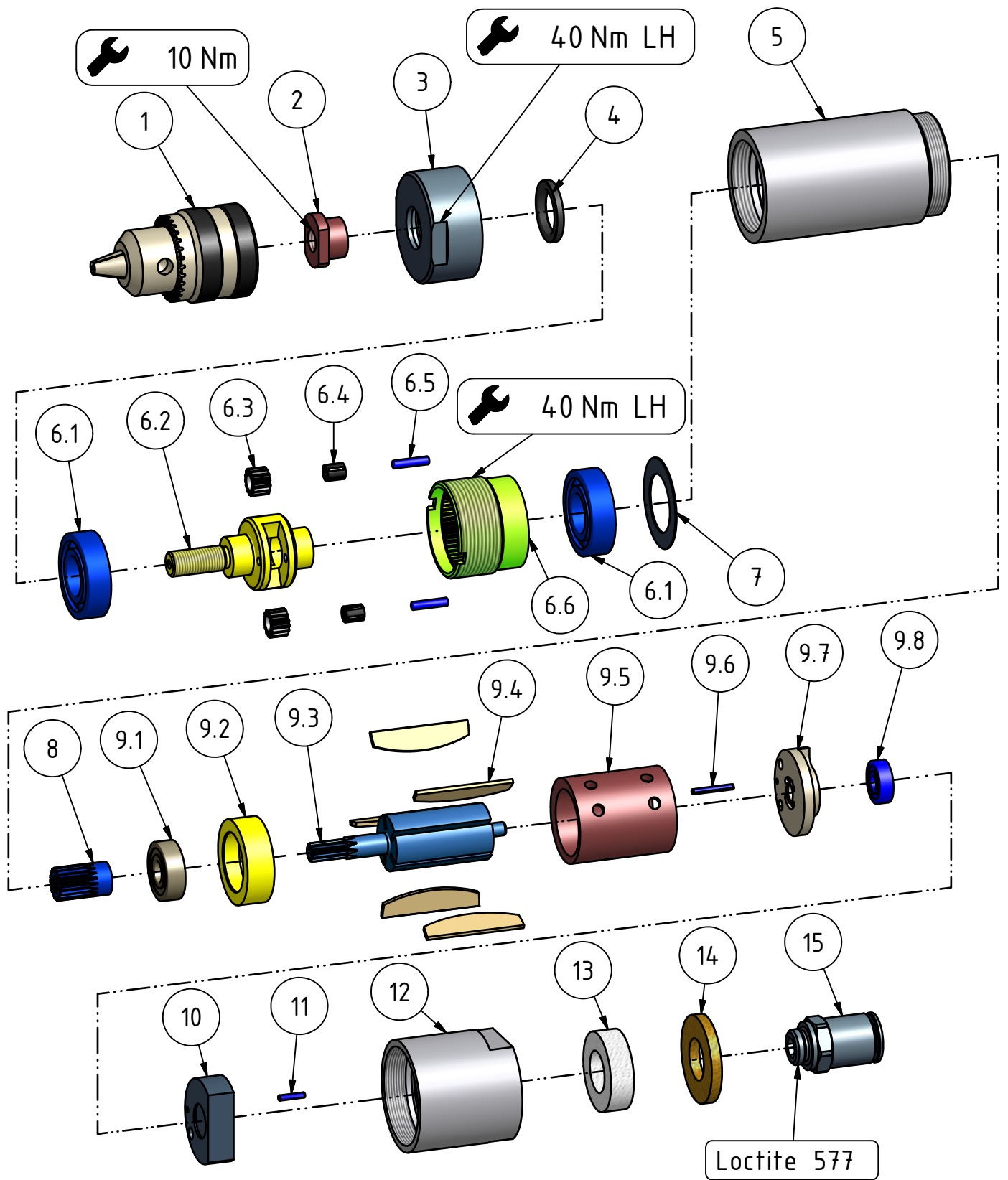
Type	Article Nr.
<a href="#">Flasque en pied Ø 42 mm</a>	29948415

Nr. No.	BENENNUNG	DESCRIPTION	DESIGNATION	Lager-Nr. Stock-No. No. de magasin	STÜCK QTY.
1	Bohrfutter	key type drill chuck	mandrin	9376 022	1
2	Gewinding	threaded ring	bague filetée	29911 26 7	1
3	Deckel	cover	couvercle	29910 99 7	1
4	Dichtring	seal ring	anneau de joint	9321 902	1
5	Gehäuse	housing	carter	29937 84 7	1
6	Planetengetriebe	planetary gearing	engrenage planétaire	29937 74 7	1
6.1	Rillenkugellager	ball bearing	roulement à billes	9357 224	2
6.2	Planetenradträger	planetary carrier	cage de transmission planétaire	29924 17 7	1
6.3	Planetenrad	planetary gear pinion	roue planétaire	29911 05 3	2
6.4	Nadelkranz	needle roller and cage assembly	cage à aiguilles	9357 123	2
6.5	Lagernadel	bearing needle	aiguille de palier	9357 218	2
6.6	Zahnkranz	gear ring	couronne dentée	29911 07 7	1
7	Beilagscheibe	shim	rondelle de calage	29911 00 3	1
8	Aufsteckritzel	pinion	pignon creux	29910 98 3	1
9	Motorblock	motor cpl.	moteur cpl.	29910 92 5	1
9.1	Rillenkugellager	ball bearing	roulement à billes	9357 033	1
9.2	Lagerschild vorne	end plate front	flasque de palier	29911 20 3	1
9.3	Rotor	rotor	rotor	29911 22 3	1
9.4	Lamelle	vane	lamé	29911 18 6	5
9.5	Zylinder	cylinder	cylindre	29911 17 3	1
9.6	Spannstift	dowel pin	ergot	9335 216	1
9.7	Lagerschild hinten	end plate rear	flasque de palier	29911 21 3	1
9.8	Rillenkugellager	ball bearing	roulement à billes	9357 046	1
10	Lufteinlassstück	air inlet	entrée d'air	29937 83 3	1
11	Spannstift	dowel pin	ergot	9335 220	1
12	Lufteinlass	air inlet	entrée d'air	29937 82 7	1
13	Dämpfung	silencer	silencieux	47092 22 6	1
14	Sinterscheibe	sintered plate	disque fritté	29939 96 3	1
15	Einschraubanschluss, gerade	male stud fittings, hexagonal	piquage droit male, cylindrique	9359 304	1
*	<b>LIEFERBARES ZUBEHÖR</b>	<b>ACCESSORIES</b>	<b>ACCESSOIRES</b>		
	Wartungseinheit	filter lubricator	unité d'entretien	030 290 74	
	Robotol-Spezial-Öl 10 l	Robotol special oil 10 l	Robotol huile spéciale 10 l	095 085 33	

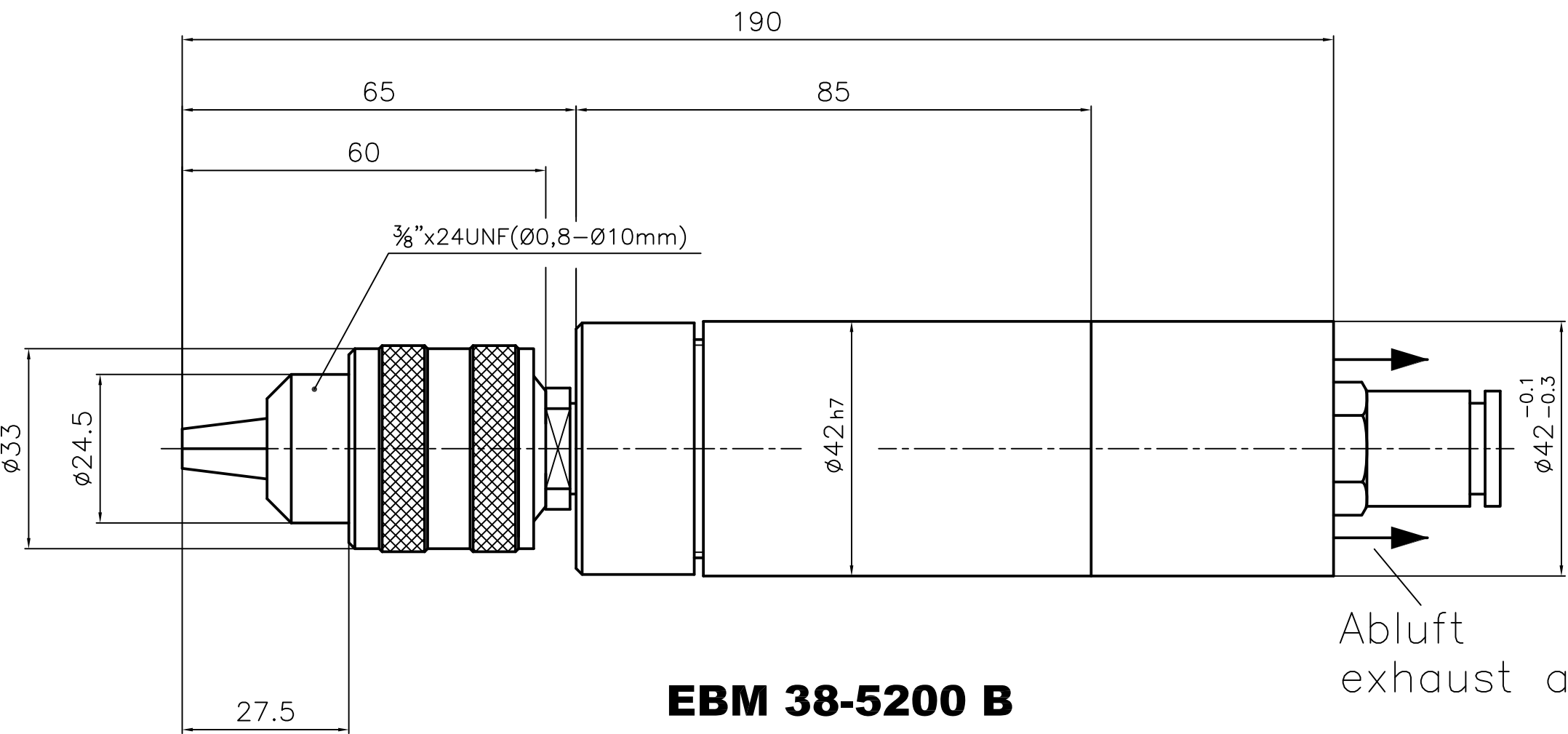
\* Nicht gezeichnet

not shown

ne sont pas représentés



EBM 38-5200 B  
 29937647



**EBM 38-5200 B**  
**29937647**