



Your contact person

**M. Mike Kulossa**

Technical Consultant

☎ 0711 88718 505

📠 0711 88718 100

✉ m.kulossa@mannesmann-demag.com

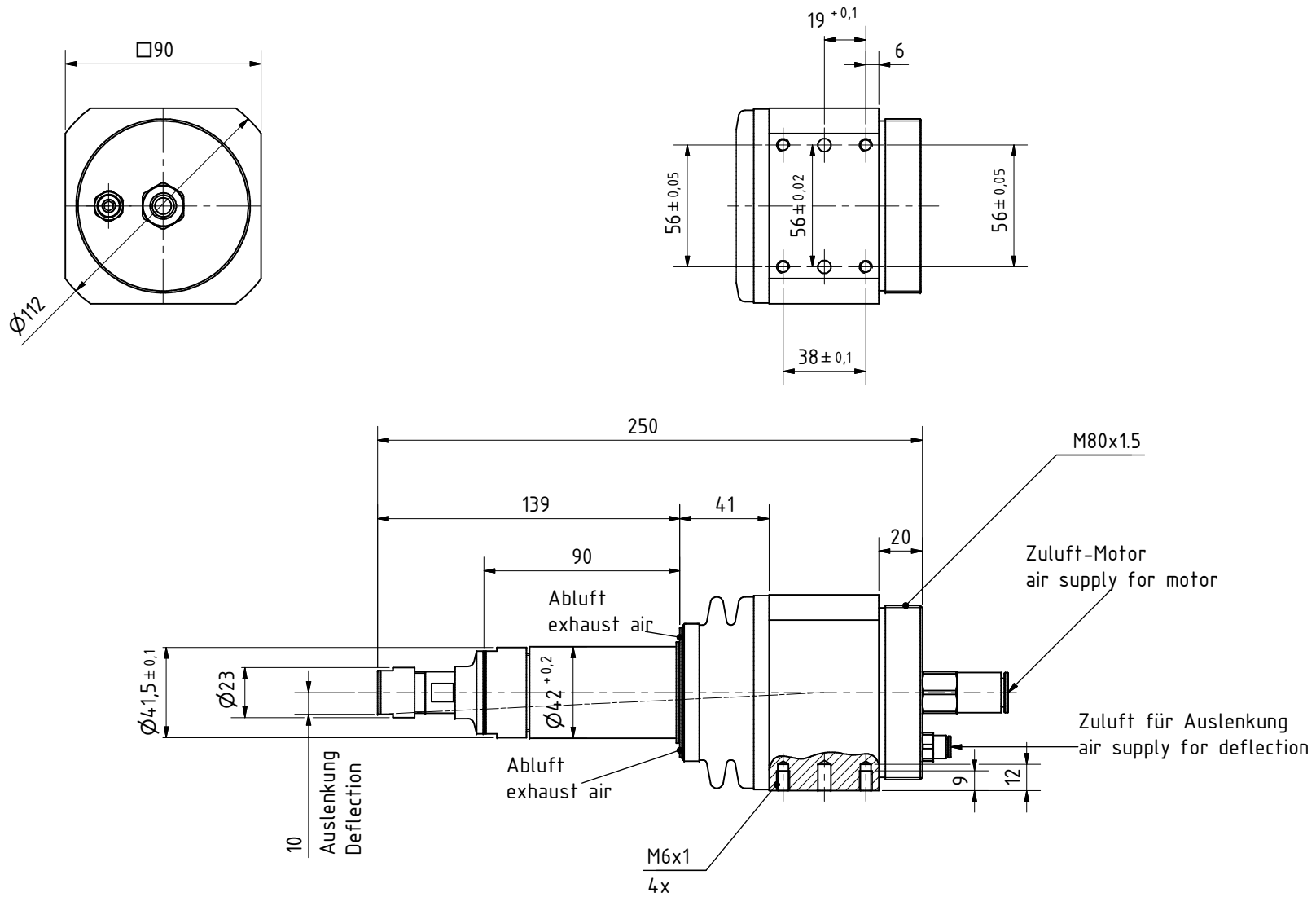


## Données techniques

<b>Modèle</b>	<b>ESR 200</b>
Article Nr.	60027275
Air comprimé	lubrifié
Vitesse de rotation (marche à vide)	20000 min <sup>-1</sup>
Puissance	0.38 kW
Radial deflection	+/- 4°
Air pollué	avant
Pince de serrage ER	6 mm
Force de presser en continu	3 - 60 N
Direction de rotation	à droite
Niveau sonore	78 dB(A)
Consommation d'air	8.5 ls
Poids	1.90 kg
Raccordement tuyau de l'air frais ø inside   outside	6   8
Accessoires livrés	Clé

**Caractéristiques basées sur pression de 6.3 bars.**

Sous réserve de modifications techniques.



<b>MANNESMANN DEMAG</b>		Allgemein- toleranzen DIN ISO 2768-mH		Oberflächen- toleranzen DIN EN ISO 1302		Maßstab 1:2		ESR 200	
		Datum		Name		Werkstoff		<b>Roboterspindel</b>	
gez.		15.12.2014		E.Koch		Blattformat A3			
gepr.		17.02.2015		Peskos					
1		6510		10.02.2015		E.Koch		60011885	
Zust.		Änd.-Nr.		Datum		Name			