



Your contact person

M. Mike Kulossa

Technical Consultant

☎ 0711 88718 505

📠 0711 88718 100

✉ m.kulossa@mannesmann-demag.com



Données techniques

Modèle	ESR 280
Article Nr.	60019995
Air comprimé	lubrifié
Vitesse de rotation (marche à vide)	28000 min ⁻¹
Puissance	0.38 kW
Radial deflection	+/- 4°
Air pollué	avant
Pince de serrage ER	6 mm
Force de presser en continu	10 - 55 N
Direction de rotation	à droite
Niveau sonore	80 dB(A)
Consommation d'air	11.5 ls
Poids	1.90 kg
Raccordement tuyau de l'air frais ø inside outside	6 8
Accessoires livrés	Clé

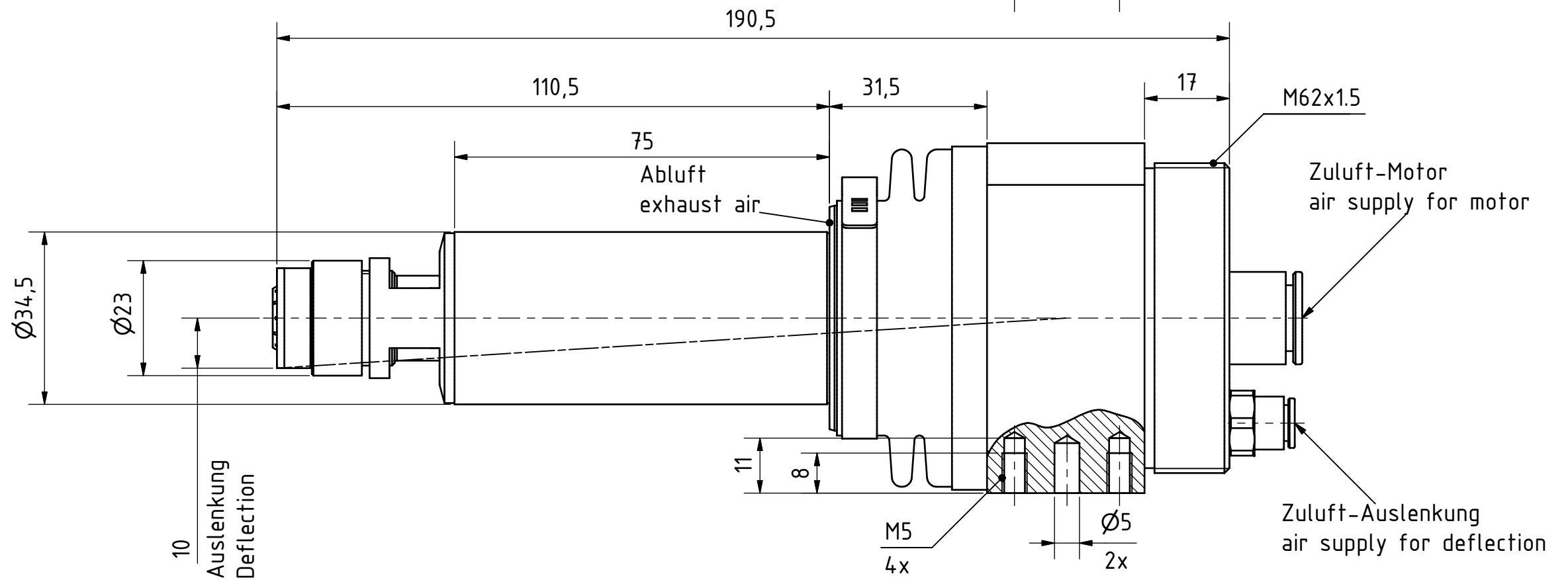
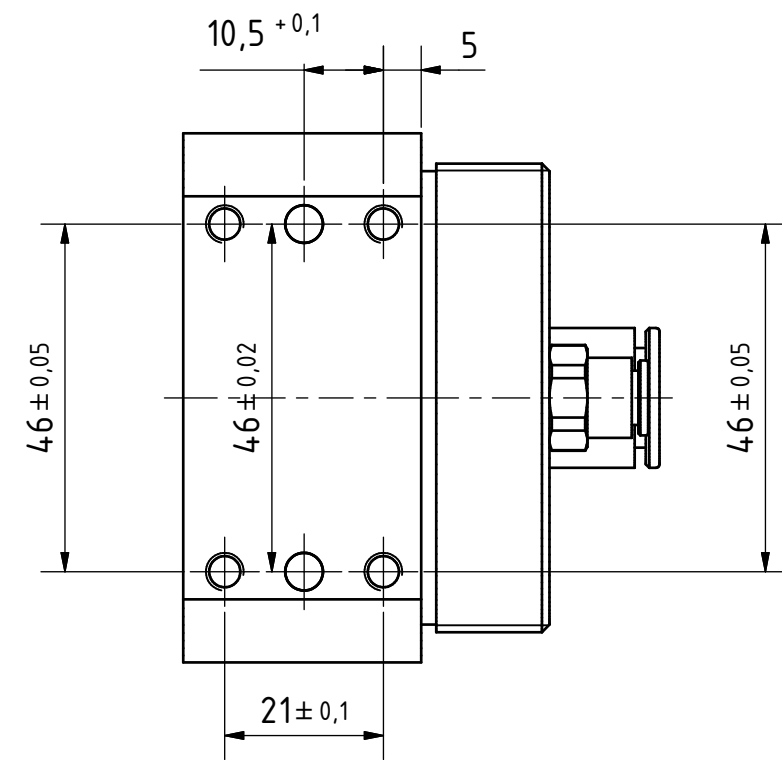
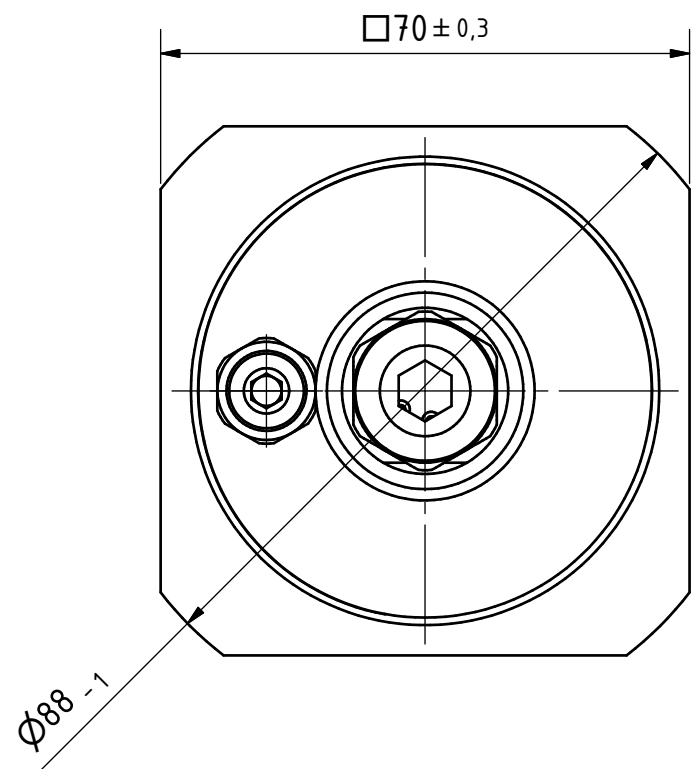
Caractéristiques basées sur pression de 6.3 bars.

Sous réserve de modifications techniques.

Druckluftwerkzeuge | Druckluftmotoren

Accessoires

Type	Article Nr.
Pince de serrage 3 mm	9369855
Pince de serrage 5 mm	9369850
Pince de serrage 6 mm	9369839
Pince de serrage 8 mm	9369842
Pince de serrage 10 mm	9369852



MANNESMANN DEMAC				Allgemein- toleranzen DIN ISO 2768-mH	Oberflächen DIN EN ISO 1302	Maßstab 1:1	ESR 280
				Datum	Name	Werkstoff	
		gez. 18.11.2014	E.Koch	Roboterspindel			
		gepr. 18.11.2014	Peskos				
				60019995			Blattformat A3
Zust. Änd.-Nr. Datum Name				Ersatz für:			Blatt 2