

Pour frotage et ébavurage de percées



Your contact person

M. Mike Kulossa

Technical Consultant

☎ 0711 88718 505

📠 0711 88718 100

✉ m.kulossa@mannesmann-demag.com

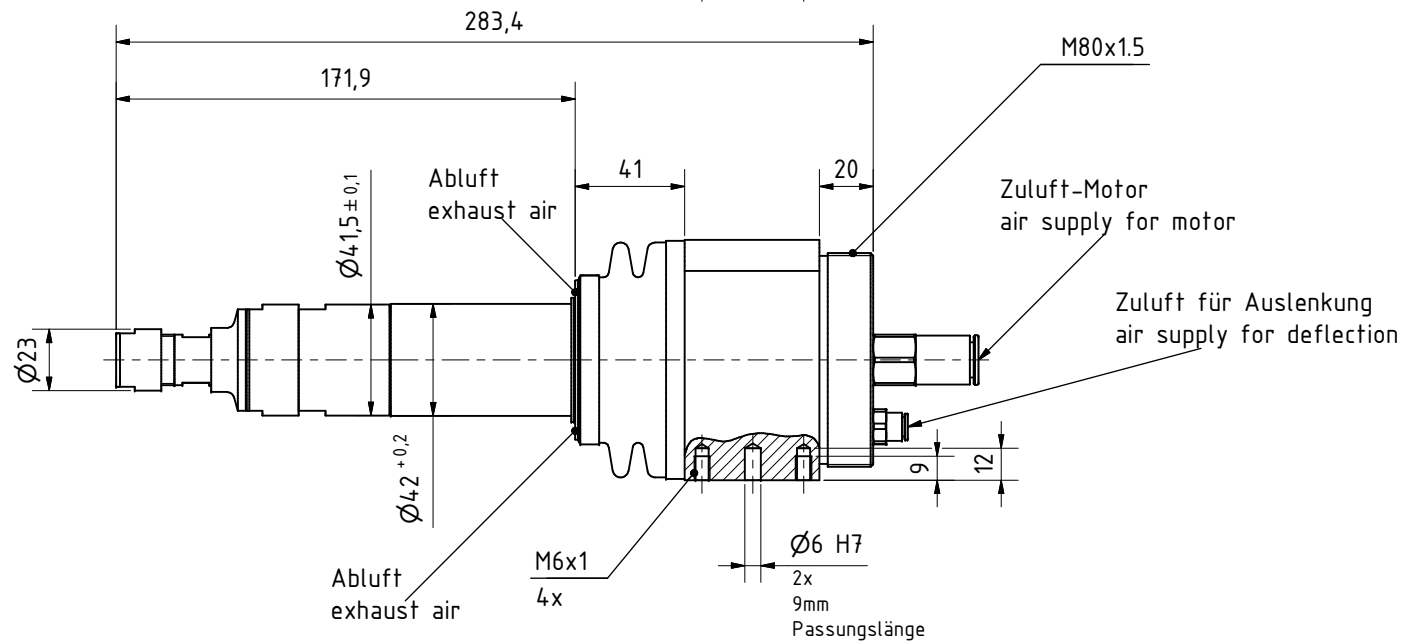
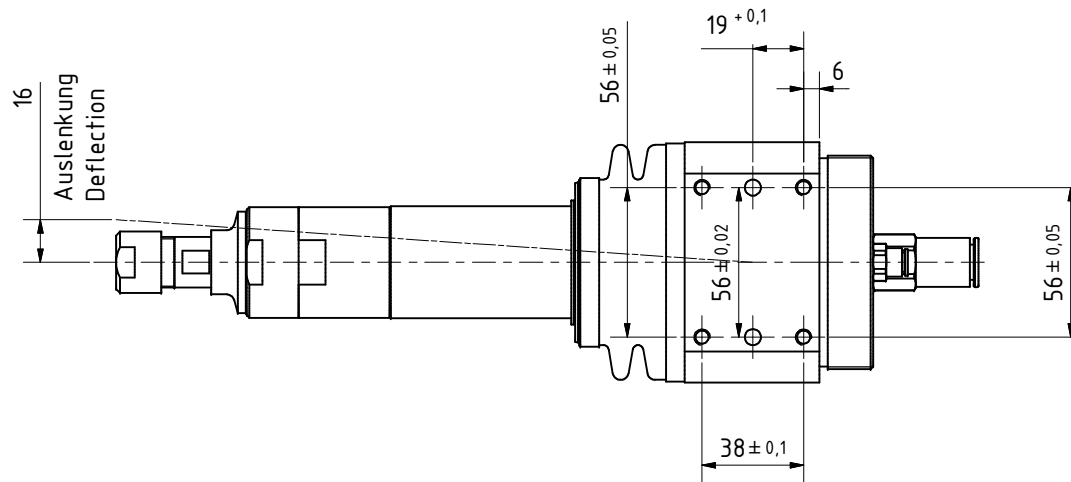
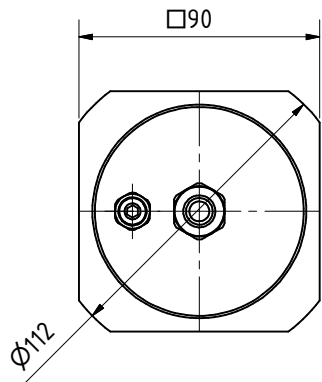


Données techniques

Modèle	ESR 38 -520
Article Nr.	29948435
Air comprimé	lubrifié
Vitesse de rotation (marche à vide)	520 min ⁻¹
Puissance	380 Watt
Radial deflection	+/- 4°
Axial compliance	- mm
Air pollué	avant
Pince de serrage ER	6 mm
Erreur d'angle max.	-
Déport radial max.	- mm
Marge force de presser	18 - 75 N
Force de pousser max.*	200.00 N
Direction de rotation	à droite
Démarrage	-
Niveau sonore	80 dB(A)
Consommation d'air	8.3 ls
Poids	4.90 kg
Raccordement tuyau de l'air frais ø inside outside	10 12
Accessoires livrés	Clé

Caractéristiques basées sur pression de 6.3 bars.

Sous réserve de modifications techniques.



MANNESMANN DEMAG		Allgemein- toleranzen DIN ISO 2768-mH		Oberflächen- toleranzen DIN EN ISO 1302		Maßstab 1:2		ESR 38-520	
		Datum		Name		Werkstoff			
		gez. 15.12.2014		E.Koch		Roboterspindel			
		gepr. 17.02.2015		Peskos					
						29948435			
4 6510		12.02.2015		E.Koch		Blattformat A3			
Zust. Änd.-Nr.		Datum		Name		Blatt 2			
Ersatz für:									