

Contactez-nous!**+49(0)711 / 88718 - 0****Ou écrivez-nous****info@mannesmann-demag.com**

Données techniques

Modèle	A10 - 450 UAPS
Article Nr.	29501236
Enclenchement	bouton à pressé
Vitesse de rotation (marche à vide)	450 min ⁻¹
Pour vis jusqu' à	M 10
Air pollué	-
Direction de rotation	réversible
Actionnement 6 pans femelle	F 1/4"
Spectre de couple de rotation	7,0 - 24,0 Nm
Niveau sonore	77 dB(A)
Consommation d'air	10.0 ls
Poids sans tuyau	1.75 kg
Diamètre	46.00 mm
Longueur	265.0 mm
Tuyau CP	6.0 mm
Filetage de raccord	G 1/4" i
Accessoires livrés	-

Caractéristiques basées sur pression de 6.3 bars.
Sous réserve de modifications techniques.

Druckluftwerkzeuge | Druckluftmotoren

Accessoires

Type	Article Nr.
9376112	9376112
9376114	9376114
9376115	9376115
9376116	9376116
9376118	9376118
9376119	9376119
9376120	9376120
9376121	9376121
9376461	9376461
9376462	9376462
9376463	9376463
9376464	9376464
9376125	9376125
9376126	9376126
9376127	9376127
9376128	9376128
9376129	9376129
9376130	9376130
9376131	9376131
9376132	9376132
9376133	9376133
9376134	9376134
9376135	9376135
9376480	9376480
9376481	9376481
9376482	9376482
9376483	9376483
9376484	9376484
9376485	9376485
9376136	9376136
9376137	9376137
9376453	9376453
9376454	9376454
9376339	9376339
9376340	9376340
9376341	9376341
9376109	9376109
9376110	9376110

Druckluftwerkzeuge | Druckluftmotoren

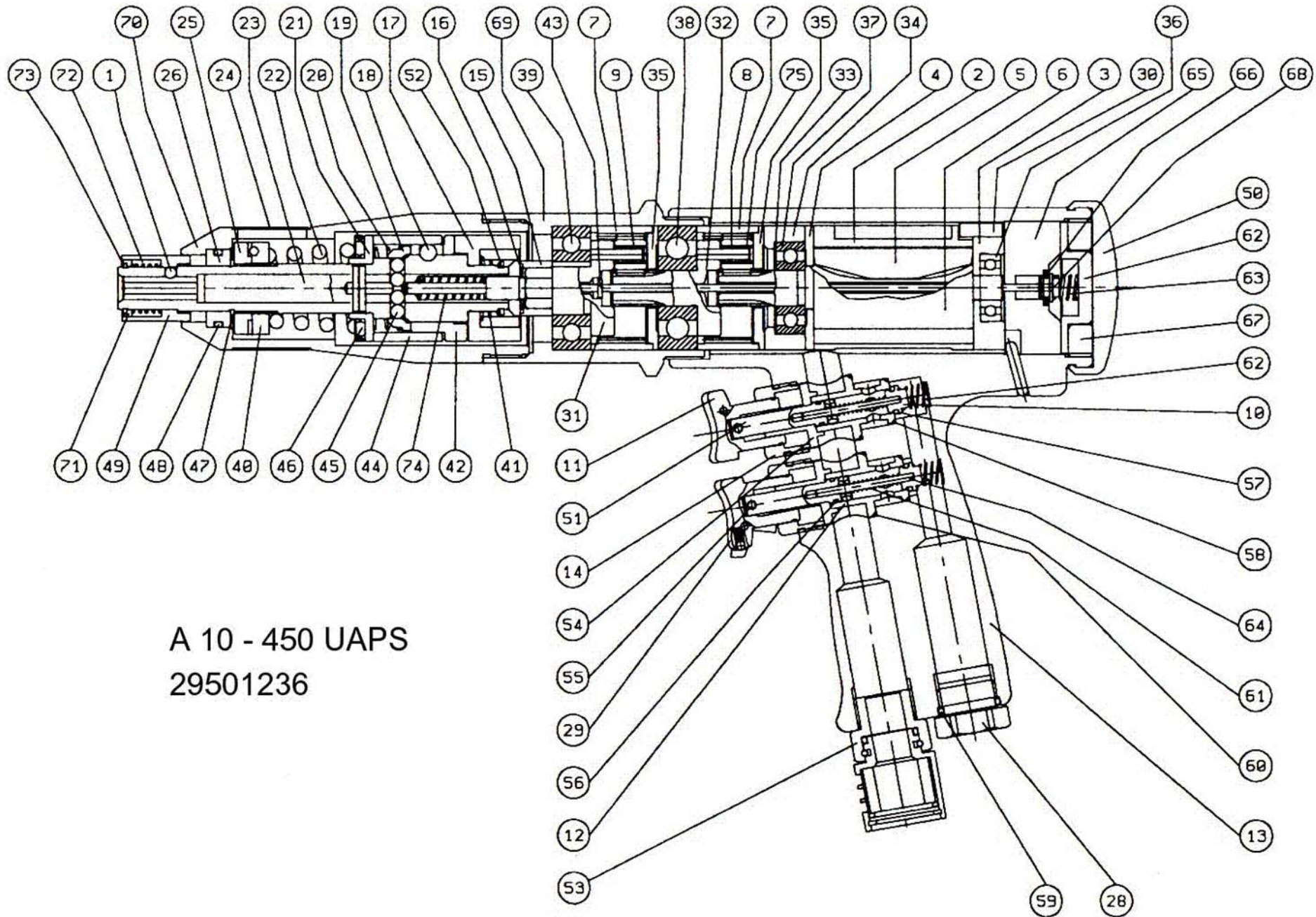
9376396	9376396
9376397	9376397
9376398	9376398
9376447	9376447
9376448	9376448
9376141	9376141
9376142	9376142
9376143	9376143
9376144	9376144
9376145	9376145
9376146	9376146

Druckluft-Drehschrauber
Pneumatic screwdriver
A 10 - 450 UAPS
29501 23 6

MANNESMANN
DEMAG

Nr. No.	BENENNUNG	DESCRIPTION	Lager-Nr. Stock-No.	Stück Qty.
1	Kugel	Ball	29915 58 6	1
2	Zylinder	Cylinder	29917 13 6	1
3	Lagerschild hinten	Cylinder upper plate	29917 12 6	1
4	Lagerschild vorne	Cylinder lower plate	29917 16 6	1
5	Lamelle	Vane	29917 15 6	5
6	Rotor	Rotor	29917 14 6	1
7	Zahnkranz	Gear ring	29917 24 6	2
8	Planetenrad	Gear wheel	29917 23 6	3
9	Planetenrad	Gear wheel	29917 23 6	3
10	Ventilstift	Valve	29917 07 6	2
11	Knopf	Button	29943 30 6	1
12	Gehäuse	Housing	60006 48 6	2
13	Handgriff	Control top	60006 47 6	1
14	Drücker	Nut	29943 29 6	2
15	Kupplungsstück	Coupling	29917 31 6	1
16	Sicherungsring	Circlip	29917 32 6	1
17	Mitnehmerkupplung	Fidex clutch	29917 36 6	1
18	Kugel	Ball	29917 34 6	3
19	Hülse	Bushing	29917 39 6	1
20	Feder	Spring	29917 40 6	1
21	Führungsstück	Spacer	29917 42 6	1
22	Feder	Spring	29917 44 6	1
23	Kupplungswelle kpl.	Screwdriver spindle	29917 48 6	1
24	Verschlusßring	Spring	29917 47 6	1
25	Mutter	Nut	29916 84 6	1
26	Büchse	Bushing	29917 50 6	1
27	Kupplungshülse	Clutch case	29917 54 6	1
28	Luftanschluß	Connector	29917 03 6	1
29	Knopf	Button	60006 46 6	1
30	Spannstift	Key	29917 20 6	1
31	Planetenradträger	Planet shaft compl.	29917 28 6	1
32	Planetenradträger	Planet shaft compl.	29917 21 6	1
33	Feder	Spring	29917 18 6	1
34	Distanzscheibe	Spacer	29917 19 6	1
35	Scheibe	Spacer	29917 26 6	2
36	Kugellager	Bearing	29919 39 6	1
37	Kugellager	Bearing	60006 45 6	1
38	Kugellager	Bearing	29917 25 6	1
39	Kugellager	Bearing	29917 30 6	1
40	Scheibe	Regulation clamp	29917 45 6	1
41	Feder	Spring	29917 37 6	1
42	Kupplungsstück	sliding clutch	29917 35 6	1
43	Ventilstift	Pin	29917 27 6	1
44	Distanzhülse	Bushing	29917 41 6	1

Nr. No.	BENENNUNG	DESCRIPTION	Lager-Nr. Stock-No.	Stück Qty.
45	Kugel	Ball	29915 57 6	4
46	Ring	bearing	29917 43 6	1
47	Sicherungsring	Circlip	29917 49 6	1
48	O-Ring	O-Ring	29917 51 6	1
49	Büchse	bushing	29941 13 6	1
50	Lufteinlaß	plug	29943 33 6	1
51	Ventilstift	Valve	29943 27 6	2
52	Sivherungsring	Spring	29917 38 6	1
53	Schalldämpfer	Silencer	60006 60 6	1
54	Ventilführung	Housing	29943 28 6	2
55	Sift	Pin	29921 25 6	2
56	O-Ring	O-Ring	29921 35 6	2
57	O-Ring	O-Ring	29917 08 6	2
58	O-Ring	O-Ring	60006 59 6	2
59	O-Ring	O-Ring	29917 04 6	1
60	O-Ring	O-Ring	29915 48 6	2
61	Feder	Spring	29943 24 6	2
62	Abdeckung	Cover	60006 58 6	1
63	Feder	Spring	60006 57 6	1
64	Stift	Pin	29943 23 6	2
65	Verteiler	Distributor	60006 56 6	1
66	O-Ring	O-Ring	29917 08 6	1
67	Mutter	Nut	60006 55 6	1
68	Ventil	Valve	60006 54 6	1
69	Adapter	Adaptor	60006 53 6	1
70	Kupplungshülse	Clutch case	29917 54 6	1
71	Scheibe	Washer	29941 11 6	1
72	Feder	Spring	29917 53 6	1
73	Sicherungsring	Circlip	29915 50 6	1
74	Feder	Spring	29915 52 6	1
75	Nadelkäfig	Needle cage	29917 22 6	3



A 10 - 450 UAPS
29501236