



**Ets J.-Pierre ISSENHUTH**

Equipements et Fournitures Industriels

33, rue du Printemps - B.P. 80077 - 67152 ERSTEIN CEDEX

Tél. 03 88 98 17 00 • Fax 03 88 98 85 33

www.issenhuth.com - E-mail : issenhuth.sarl@wanadoo.fr

## Raccord pneumatique orientable, des mouvements libres comme l'air !

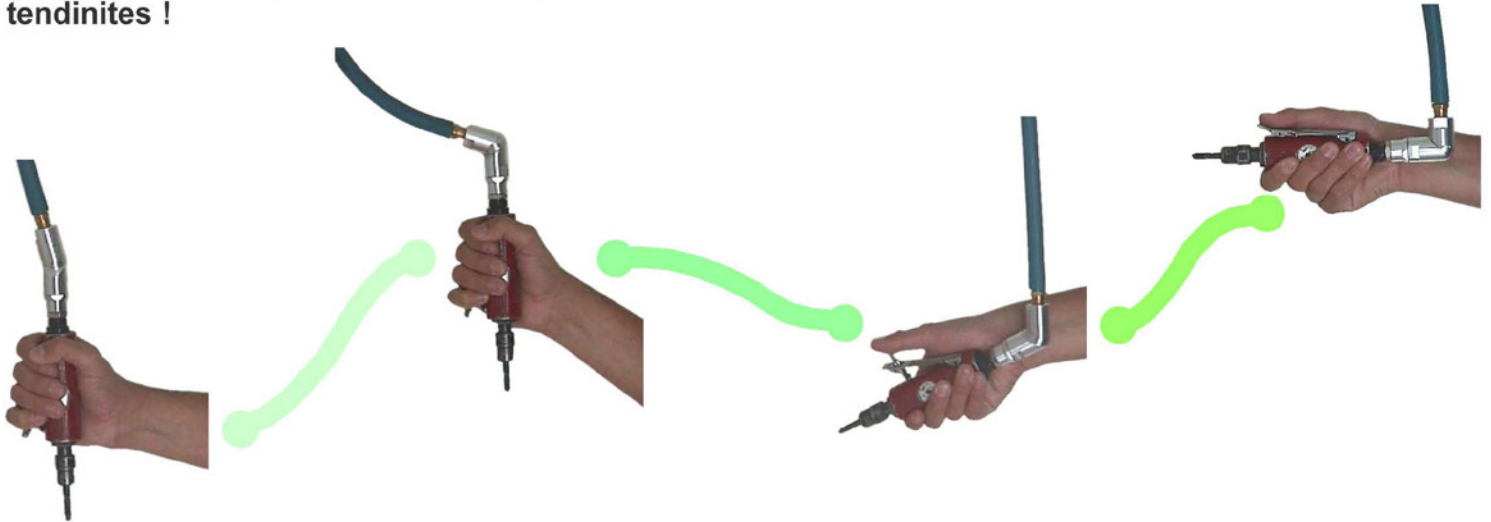
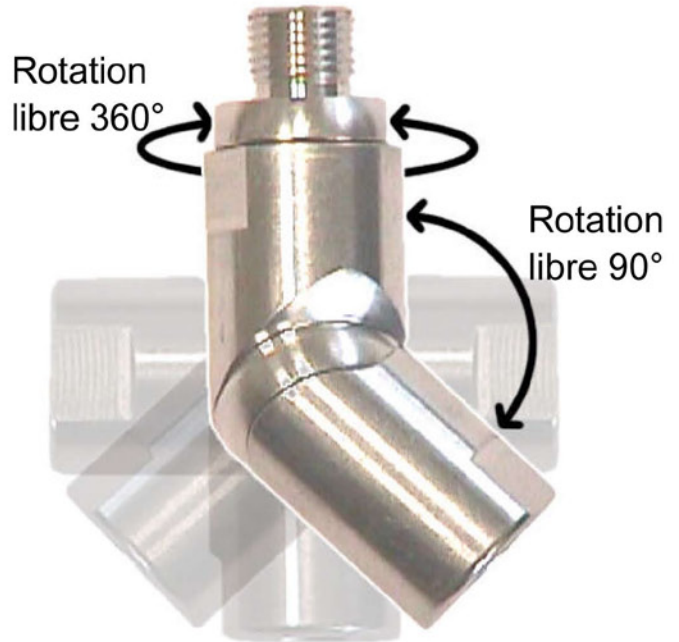
Le système, breveté internationalement, rend souples et orientables tous les tuyaux pneumatiques.

**Economie** : plus d'usure prématurée du flexible d'alimentation.

**Facilité** : Moins d'efforts engendrés par la rigidité du flexible, facilite le travail dans les endroits difficiles d'accès.

**Confort** : Pas d'enroulement du flexible qui se positionne désormais idéalement.

**Ergonomie** du poste de travail, fini les tendinites !



Indispensable pour tous les domaines de l'assemblage, montage, la maintenance et réparation mécanique, l'ébavurage, le BTP ...

Pour tous vos outils pneumatiques :



Clé à chocs



Pistolet à peinture



Meuleuse



Perceuse



Ponceuse



Burineur

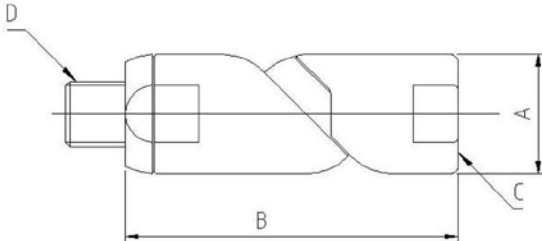
Et bien d'autres...

L'essayer, c'est ne plus s'en passer !

## En standard, trois sections, cinq références :

(D'autres types de filetage et raccords tel que NPT, Métrique, Etc.. existent, nous consulter)

### Raccords Male – Femelle



Utilisation recommandée : Réalisation de liaisons destinées à des applications de transport d'air, de fluides.

	Passage Ø7 mm	Passage Ø11 mm		Passage Ø16 mm	
Référence :	DV7MFG14	DV11MFG38	DV11MFG12	DV16MFG34	DV16MFG1
A	Ø24	Ø29.5		Ø46	
B	67	82		98	
C	Taraudage G1/4"	Taraudage G3/8"	Taraudage G1/2"	Taraudage G3/4"	Taraudage G1"
D	Filetage G1/4"	Filetage G3/8"	Filetage G1/2"	Filetage G3/4"	Filetage G1"
Poids	79 g.	126 g.	132 g.	374 g.	358 g.
Débit recommandé	12 l/s	30 l/s		52 l/s	
Pression nominale : 10 bars. Température de fonctionnement : -10, + 70°C.					

Les dimensions sont données en mm, à titre indicatif et susceptibles d'être modifiées.

### Nombreuses utilisations possibles:

Directement sur l'outils

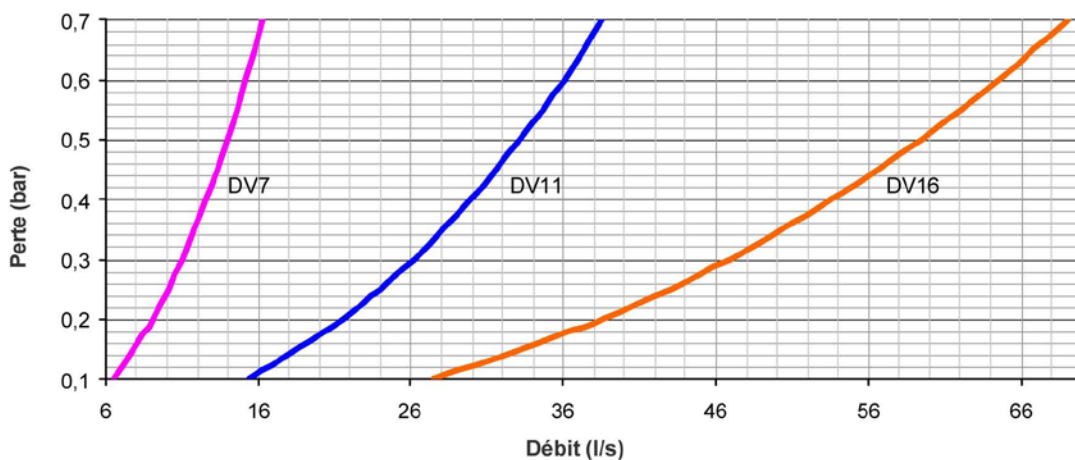


Montage sur coupleur rapide



### Tableau de débit :

Perte de charge selon débit (Pression d'entrée de 6 bar).



**Ets J.-Pierre ISSENHUTH**  
 Equipements et Fournitures Industriels

33, rue du Printemps - B.P. 80077 - 67152 ERSTEIN CEDEX  
 Tél. 03 88 98 17 00 • Fax 03 88 98 85 33  
 www.issenhuth.com - E-mail : issenhuth.sarl@wanadoo.fr